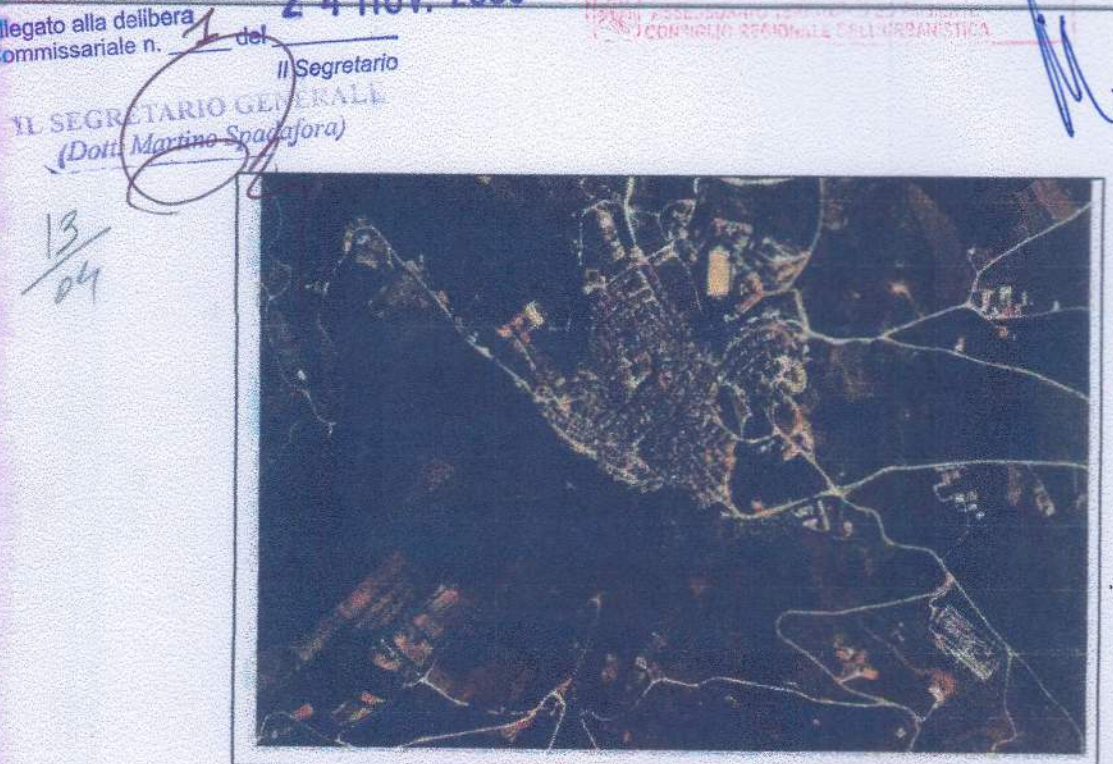
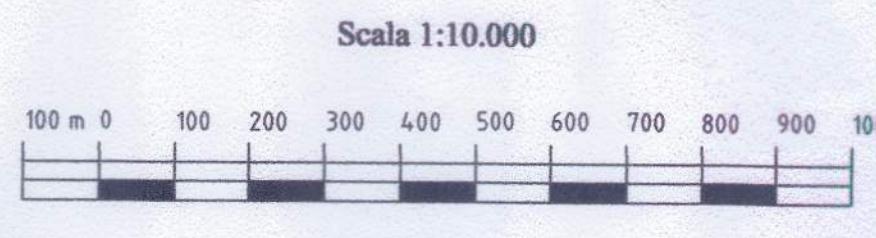


Carta delle aree di espansione interessate da colture agricole forestali e delle infrastrutture ed impianti a servizio dell'agricoltura

Tavola 2
2-4 NOV. 2006
Sca 1:10.000



Il Tecnico
(Ing. Fabio Marano)
abo au



Quadro d'Unione delle Sezioni

| | |
|----------------------------------|-------------------|
| 608060 GODRANO | |
| 608100 MEZZOJUSO | 608110 CIMINNA |
| 608140 CAMPOFELICE DI FITALIA | 608150 VICARI |

- Superfici boscate in vincolo idrogeologico
- Superfici boscate fuori dal vincolo idrogeologico
- Superfici boscate in vinc. idrog. ed all'interno dell'istituenda riserva naturale orientata: "Bosco della Ficuzza"
- Vegetazione ripariale conforme alle linee guida del P.T.P.R.
- Superfici con boschi artificiali senza stabile destinazione
- Parchi privati, aree attrezzate, superfici con piante forestali, non assimilabili a "boschi" ai sensi dell'articolo 4 della L.r. 16/96 e suc. mod.
- Gariga con *Calicotome infesta*
- Pascoli ed incolti arborati
- Terre arabili
- Oliveti
- Frutteti
- Vigneti
- Orti
- Colture arboree consociate
- Frutteti ed orti misti
- Mosaici culturali
- Incolti e coltivi abbandonati
- Castagneti da frutto
- Pescheti con impianto d'irrigazione fisso f.t.
- Invasi artificiali in terra battuta
- Aree urbanizzate. Possibili lotti interclusi costituiti da orti e frutteti familiari

LEGENDA

Strade di interesse locale o di penetrazione agricola, pavimentate

Carraibili pavimentate

Carraibili non pavimentate

Centro per la raccolta, lavorazione e conservazione della carne: *Prigomacello Ovinagrica Siciliana*

Complesso zootecnico in fase di realizzazione

Confini comunali

